

Stadtgemeinde Bischofshofen
Abfuhrplan für Müllabfuhr / 1. Halbjahr 2021
Bischofshofen / Mitterberghütten

Abholtermin			Name der Tonne						
			Restabfall			Bioabfall		Gelbe Tonne	Altpapier
Tag	Datum	Woche	Aufkleber			Aufkleber			
			rot	gelb	grün	rot	gelb		
Mittwoch	02.12.								X
Montag	07.12.	50.	X			X		X	
Montag	14.12.	51.	X	X		X	X		
Mittwoch	16.12.								X
Samstag	19.12.	51.	X			X			
Montag	28.12.	53.	X	X	X	X	X		
Mittwoch	30.12.2020	53.							X
Montag	04.01.2021	1.	X			X		X	
Montag	11.01.	2.	X	X		X	X		
Mittwoch	13.01.								X
Montag	18.01.	3.	X			X			
Montag	25.01.	4.	X	X	X	X	X		
Mittwoch	27.01.								X
Montag	01.02.	5.	X			X		X	
Montag	08.02.	6.	X	X		X	X		
Mittwoch	10.02.								X
Montag	15.02.	7.	X			X			
Montag	22.02.	8.	X	X	X	X	X		
Mittwoch	24.02.								X
Montag	01.03.	9.	X			X		X	
Montag	08.03.	10.	X	X		X	X		
Mittwoch	10.03.								X
Montag	15.03.	11.	X			X			
Montag	22.03.	12.	X	X	X	X	X		
Mittwoch	24.03.								X
Montag	29.03.	13.	X			X		X	
Samstag	03.04.	13.	X	X		X	X		
Mittwoch	07.04.								X
Montag	12.04.	15.	X			X			
Montag	19.04.	16.	X	X	X	X	X		
Mittwoch	21.04.								X
Montag	26.04.	17.	X			X		X	
Montag	03.05.	18.	X	X		X	X		
Mittwoch	05.05.								X
Montag	10.05.	19.	X			X			
Montag	17.05.	20.	X	X	X	X	X		
Mittwoch	19.05.								X
Samstag	22.05.	20.	X			X		X	
Montag	31.05.	22.	X	X		X	X		
Mittwoch	02.06.								X
Montag	07.06.	23.	X			X			
Montag	14.06.	24.	X	X	X	X	X		
Mittwoch	16.06.								X
Montag	21.06.	25.	X			X		X	
Montag	28.06.	26.	X	X		X	X		
Mittwoch	30.06.								X

Öffnungszeiten im Altstoffsammelzentrum (ASZ) Bischofshofen / Heizhausgasse

Montag / Mittwoch / Freitag von 14 bis 18 Uhr, Samstag von 9 bis 12 Uhr

Sie haben Fragen zur Abfallwirtschaft?

Die Stadtgemeinde Bischofshofen informiert Sie gerne!
 Tel. Nr. 2801-44, E-mail: schuster@bischofshofen.at

Stadtgemeinde Bischofshofen
Abfuhrplan für Müllabfuhr / 1. Halbjahr 2021
Buchberg / Pöham

Abholtermin			Name der Tonne			
			Restabfall	Bioabfall	Gelbe Tonne	Altpapier
Tag	Datum	Woche	Aufkleber grün	Aufkleber gelb		
Mittwoch	02.12.	49.				X
Montag	14.12.	51.	X	X		
Mittwoch	16.12.					X
Samstag	19.12.	51.			X	
Montag	28.12.	53.		X		
Mittwoch	30.12.2020	53.				X
Montag	11.01.2021	2.	X	X		
Mittwoch	13.01.	2.				X
Montag	18.01.	3.			X	
Montag	25.01.	4.		X		
Mittwoch	27.01.	4.				X
Montag	08.02.	6.	X	X		
Mittwoch	10.02.	6.				X
Montag	15.02.	7.			X	
Montag	22.02.	8.		X		
Mittwoch	24.02.	8.				X
Montag	08.03.	10.	X	X		
Mittwoch	10.03.	10.				X
Montag	15.03.	11.			X	
Montag	22.03.	12.		X		
Mittwoch	24.03.	12.				X
Samstag	03.04.	13.	X	X		
Mittwoch	07.04.	14.				X
Montag	12.04.	15.			X	
Montag	19.04.	16.		X		
Mittwoch	21.04.	16.				X
Montag	03.05.	18.	X	X		
Mittwoch	05.05.	18.				X
Montag	10.05.	19.			X	
Montag	17.05.	20.		X		
Mittwoch	19.05.	20.				X
Montag	31.05.	22.	X	X		
Mittwoch	02.06.	22.				X
Montag	07.06.	23.			X	
Montag	14.06.	24.		X		
Mittwoch	16.06.	24.				X
Montag	28.06.	26.	X	X		
Mittwoch	30.06.	26.				X

Öffnungszeiten im Altstoffsammelzentrum (ASZ) Bischofshofen / Heizhausgasse
Montag / Mittwoch / Freitag von 14 bis 18 Uhr, Samstag von 9 bis 12 Uhr

Sie haben Fragen zur Abfallwirtschaft?

Die Stadtgemeinde Bischofshofen informiert Sie gerne!
Tel. Nr. 2801-44, E-mail: schuster@bischofshofen.at

Stadtgemeinde Bischofshofen

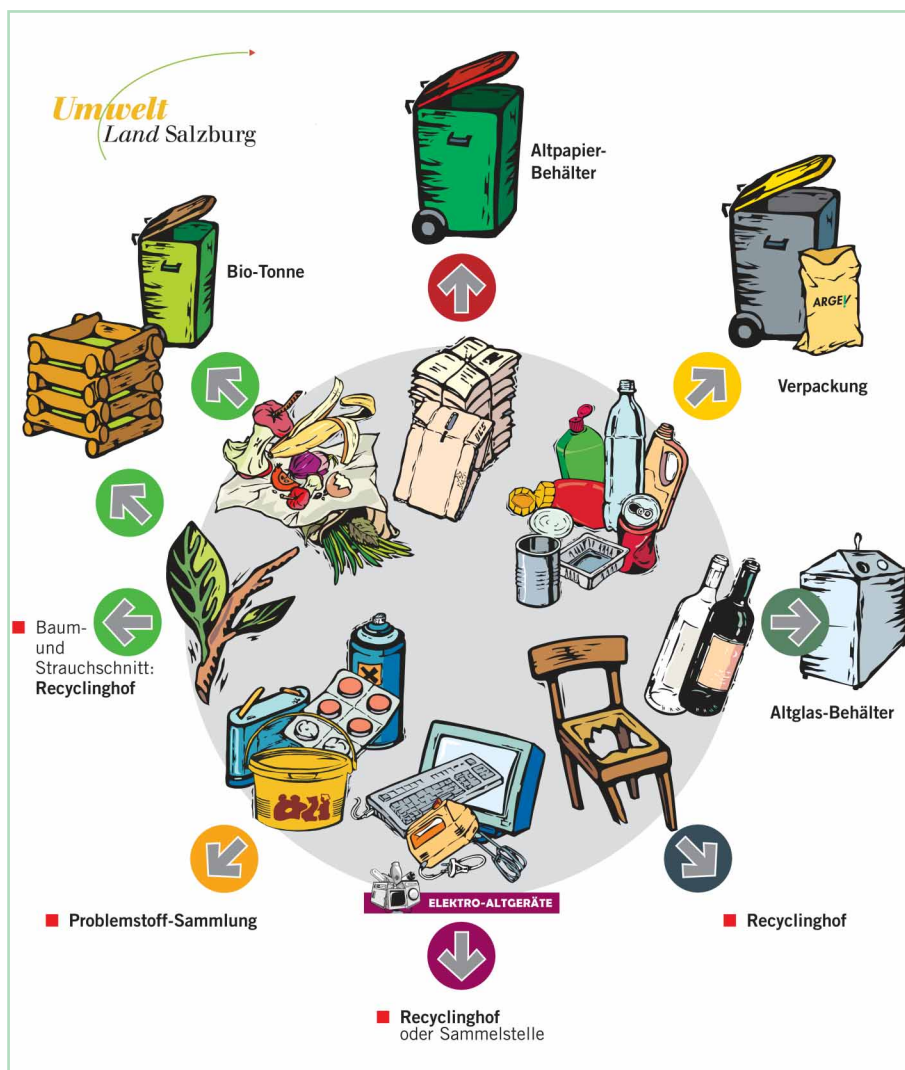
Abfuhrplan für Müllabfuhr / 1. Halbjahr 2021

Randgebiete

Abholtermin			Name der Tonne		
Tag	Datum	Woche	Restabfall	Gelber Sack	Altpapier
Montag	28.12.2020	53.	X	X	X
Montag	25.01.2021	4.	X	X	X
Montag	22.02.	8.	X	X	X
Montag	22.03.	12.	X	X	X
Montag	19.04.	16.	X	X	X
Montag	17.05.	20.	X	X	X
Montag	14.06.	24.	X	X	X

Schutz für die Umwelt: Abfall richtig trennen

Abfalltrennung ist ein wichtiger Beitrag zum Umweltschutz. Jede bzw. jeder einzelne kann einen wertvollen Beitrag dazu leisten, damit die Abfallentsorgung reibungslos funktioniert. Wer den Abfall sachgerecht in Bio, Papier, Altglas, Verpackungen usw. trennt, entlastet die Restmüllsammlung und die Umwelt.



Informationen zum Abfallabfuhrplan

Um eine ordnungsgemäße Entsorgung des Mülls zu gewährleisten, sind folgende Punkte zu berücksichtigen:

- Abfuhrplan genau lesen, Terminverschiebungen auch an Werktagen vor und nach einem Feiertag
- Behälter und Säcke müssen vom Müllfahrzeug aus leicht ersichtlich, frei zugänglich und vom Schnee befreit sein. Extreme Wittersituationen und mögliche Verschüttungen durch den Schneepflug berücksichtigen. Die Zufahrt zum Behälter nicht durch parkende Autos blockieren.
- Im Biomüllbehälter keine Flüssigkeiten entsorgen (Gefahr des Festfrierens im Winter)
- Abfallbehälter durch Eigentümer beschriften, wenn diese an Sammelplätzen bereitgestellt werden.
- Als Gelber Sack sind nur offizielle transparente gelbe Säcke zugelassen (Sichtkontrolle), Säcke mit Störstoffen oder nicht transparente Säcke werden nicht entsorgt.
- Beschädigte Abfallbehälter austauschen bzw. reparieren. Abfallbehälter mit Rissen, abgebrochenen Teilen, nicht freigängigen Rädern usw. werden nicht entsorgt. Es besteht Verletzungsgefahr für das Entsorgungspersonal.